



Limitata presenza di pesce azzurro a causa della scarsa attività di pesca ostacolata dal mal tempo. Tra le acciughe, aumenti per la grande pezzatura nel mercato di Roma.

SARDINE SARDINA PILCHARDUS

ACCIUGHE ENGRAULIS ENCRASICOLUS

I PREZZI DELLA SETTIMANA

	min.	max.	var. sett. prec.	var. anno prec.
*ROMA				
Tirreno (GSA 9-10-11)	n.r.	n.r.	-	-
*FIRENZE				
Adriatico (GSA 17-18)	n.r.	n.r.	-	-
*NAPOLI				
Tirreno (GSA 9-10-11)	n.r.	n.r.	-	-
*CHIOGGIA				
Adriatico Settentrionale	n.r.	n.r.	-	-
*MILANO				
Adriatico (GSA 17-18)	n.r.	n.r.	-	-
*VENEZIA				
Adriatico Settentrionale	n.r.	n.r.	-	-
*SALERNO				
Tirreno Settentrionale	n.r.	n.r.	-	-
**CAORLE				
Adriatico Settentrionale	n.r.	n.r.	-	-
**LIVORNO				
Tirreno Settentrionale	n.r.	n.r.	-	-
**CESENATICO				
Adriatico Settentrionale	n.r.	n.r.	-	-

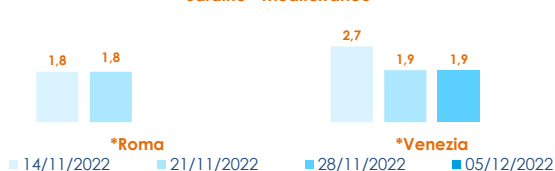
	min.	max.	var. sett. prec.	var. anno prec.
*ROMA				
Adriatico (GSA 17-18) - 71-100 U/KG	5,00	5,00	▼ -5,0%	-
Adriatico (GSA 17-18) - 50-70 U/KG	7,14	7,14	▲ 18,6%	▼ -16,7%
Tirreno (GSA 9-10-11) - 71-100 U/KG	5,00	5,00	■ 0,0%	-
Tirreno (GSA 9-10-11) - 50-70 U/KG	n.r.	n.r.	-	-
*FIRENZE				
Adriatico (GSA 17-18) - 50-70 U/KG	n.r.	n.r.	-	-
*NAPOLI				
Tirreno (GSA 9-10-11) - 100+ U/KG	n.r.	n.r.	-	-
Tirreno (GSA 9-10-11) - 71-100 U/KG	n.r.	n.r.	-	-
Tirreno (GSA 9-10-11) - 50-70 U/KG	n.r.	n.r.	-	-
*CATANIA				
Adriatico Settentrionale	n.r.	n.r.	-	-
*MILANO				
Adriatico (GSA 17-18)	n.r.	n.r.	-	-
*VENEZIA				
Adriatico Settentrionale	n.r.	n.r.	-	-
*SALERNO				
Tirreno Settentrionale	n.r.	n.r.	-	-
**CIVITANOVA MARCHE				
Adriatico Settentrionale	n.r.	n.r.	-	-
**CESENATICO				
Adriatico Settentrionale	n.r.	n.r.	-	-
**SAN BENEDETTO				
Adriatico Settentrionale	n.r.	n.r.	-	-
**PESCARA				
Adriatico Settentrionale	n.r.	n.r.	-	-
**ANCONA				
Adriatico Settentrionale	1,20	1,32	-	-

ACCIUGHE ENGRAULIS ENCRASICOLUS

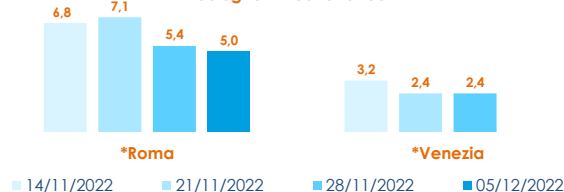
	min.	max.	var. sett. prec.	var. anno prec.
**CAORLE				
Adriatico Settentrionale	n.r.	n.r.	-	-
**GIULIANOVA				
Adriatico Settentrionale	n.r.	n.r.	-	-
**LIVORNO				
Tirreno Settentrionale	n.r.	n.r.	-	-

L'ANDAMENTO DEI PREZZI DELL'ULTIMO MESE...

Sardine - Mediterraneo

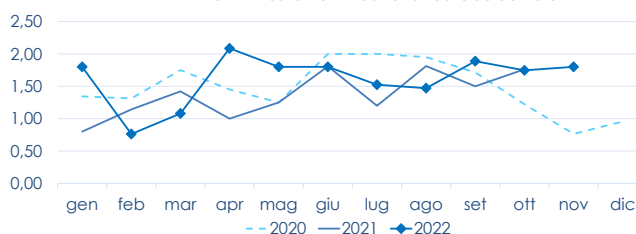


Acciughe - Mediterraneo

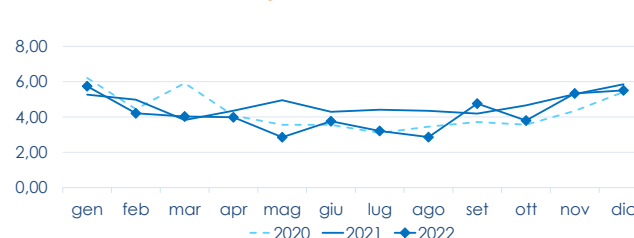


... E DEGLI ULTIMI TRE ANNI

*ROMA - Sardine - Mediterraneo Occidentale



*ROMA - Acciughe - Mediterraneo Occidentale



Fonte: Elaborazione BMTI su dati dei mercati all'ingrosso. I prezzi sono espressi in €/kg, privi di IVA e tara. Si tratta di prezzi all'ingrosso che non sono confrontabili con quelli praticati al consumo. Le variazioni sono calcolate sul prezzo massimo. "n.r." = prezzo non rilevato.

* MERCATI ALLA DISTRIBUZIONE **MERCATI ALL'ORIGINE

SEGUICI OGNI Venerdì SU



@BMTI_IT

#itticoprezzi



Ministero dell'agricoltura,
della sovranità alimentare e delle foreste



FEAMP
Fondo europeo per gli
affari marittimi e la pesca



BMTI