



NEWS DAI MERCATI

La settimana è stata caratterizzata da limitata disponibilità di prodotto, a causa del fermo pesca che sta caratterizzando il settore orientale della penisola. Si riscontrano rialzi nei prezzi delle acciughe a Venezia, con limitata offerta. Ribassi a anche a Roma, con poca richiesta che caratterizza il periodo.

SARDINE SARDINA PILCHARDUS

ACCIUGHE ENGRAULIS ENCRASICOLUS

I PREZZI DELLA SETTIMANA

	min.	max.	var. sett. prec.	var. anno prec.
*ROMA				
Tirreno (GSA 9-10-11)	1,00	1,25	0,0%	-37,5%
*FIRENZE				
Adriatico (GSA 17-18)	n.r.	n.r.	-	-
*NAPOLI				
Tirreno (GSA 9-10-11)	n.r.	n.r.	-	-
*CHIOGGIA				
Adriatico Settentrionale	1,43	2,00	0,0%	0,0%
*MILANO				
Adriatico (GSA 17-18)	n.r.	n.r.	-	-
*VENEZIA				
Adriatico Settentrionale	1,45	2,50	-26,5%	-28,6%
*SALERNO				
Tirreno Settentrionale	n.r.	n.r.	-	-
**CAORLE				
Adriatico Settentrionale	n.r.	n.r.	-	-
**LIVORNO				
Tirreno Settentrionale	n.r.	n.r.	-	-
**CESENATICO				
Adriatico Settentrionale	n.r.	n.r.	-	-

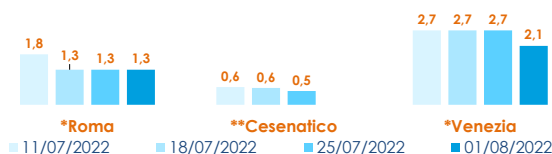
	min.	max.	var. sett. prec.	var. anno prec.
*ROMA				
Adriatico (GSA 17-18) - 71-100 U/KG	3,08	3,22	-9,9%	-24,9%
Adriatico (GSA 17-18) - 50-70 U/KG	n.r.	n.r.	-	-
Tirreno (GSA 9-10-11) - 71-100 U/KG	3,21	3,21	-25,0%	-35,7%
Tirreno (GSA 9-10-11) - 50-70 U/KG	n.r.	n.r.	-	-
*FIRENZE				
Adriatico (GSA 17-18) - 50-70 U/KG	5,50	6,50	-	-
*NAPOLI				
Tirreno (GSA 9-10-11) - 100+ U/KG	n.r.	n.r.	-	-
Tirreno (GSA 9-10-11) - 71-100 U/KG	n.r.	n.r.	-	-
Tirreno (GSA 9-10-11) - 50-70 U/KG	n.r.	n.r.	-	-
*CATANIA				
Adriatico Settentrionale	n.r.	n.r.	-	-
*MILANO				
Adriatico (GSA 17-18)	3,03	4,08	-	-
*VENEZIA				
Adriatico Settentrionale	2,95	6,90	50,0%	19,0%
*SALERNO				
Tirreno Settentrionale	n.r.	n.r.	-	-
**CIVITANOVA MARCHE				
Adriatico Settentrionale	n.r.	n.r.	-	-
**CESENATICO				
Adriatico Settentrionale	n.r.	n.r.	-	-
**SAN BENEDETTO				
Adriatico Settentrionale	1,00	1,00	-	-
**PESCARA				
Adriatico Settentrionale	n.r.	n.r.	-	-
**ANCONA				
Adriatico Settentrionale	n.r.	n.r.	-	-

ACCIUGHE ENGRAULIS ENCRASICOLUS

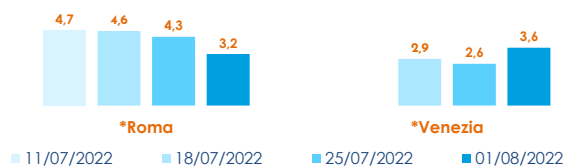
	min.	max.	var. sett. prec.	var. anno prec.
**CAORLE				
Adriatico Settentrionale	n.r.	n.r.	-	-
**GIULIANOVA				
Adriatico Settentrionale	n.r.	n.r.	-	-
**LIVORNO				
Tirreno Settentrionale	n.r.	n.r.	-	-

L'ANDAMENTO DEI PREZZI DELL'ULTIMO MESE...

Sardine - Mediterraneo

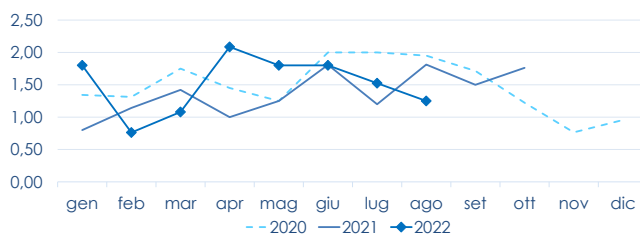


Acciughe - Mediterraneo

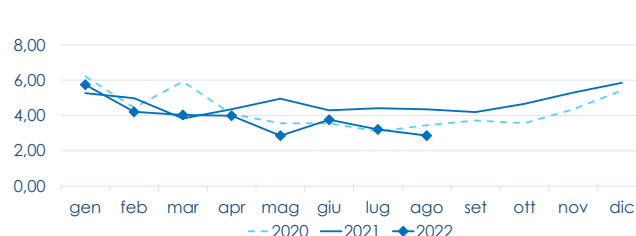


... E DEGLI ULTIMI TRE ANNI

*ROMA - Sardine - Mediterraneo Occidentale



*ROMA - Acciughe - Mediterraneo Occidentale



Fonte: Elaborazione BMTI su dati dei mercati all'ingrosso. I prezzi sono espressi in €/kg, privi di IVA e tara. Si tratta di prezzi all'ingrosso che non sono confrontabili con quelli praticati al consumo. Le variazioni sono calcolate sul prezzo massimo. "n.r." = prezzo non rilevato.

* MERCATI ALLA DISTRIBUZIONE **MERCATI ALL'ORIGINE

SEGUICI OGNI Venerdì SU



@BMTI_IT

#itticoprezzi



FEAMP
Fondo europeo per gli affari marittimi e la pesca



BMTI