



NEWS DAI MERCATI

Prezzi stabili per le sardine, su livelli superiori allo scorso anno. Tra le acciughe, si osservano ribassi generalizzati ad eccezione dei rialzi nei mercati del centro Adriatico, caratterizzati da una minore disponibilità di prodotto.

SARDINE SARDINA PILCHARDUS

ACCIUGHE ENGRAULIS ENCRASICOLUS

I PREZZI DELLA SETTIMANA

	min.	max.	var. sett. prec.	var. anno prec.
*ROMA				
Tirreno (GSA 9-10-11)	1,60	1,80	0,0%	50,0%
*FIRENZE				
Adriatico (GSA 17-18)	n.r.	n.r.	-	-
*NAPOLI				
Tirreno (GSA 9-10-11)	n.r.	n.r.	-	-
*CHIOGGIA				
Adriatico Settentrionale	0,71	2,00	0,0%	0,0%
*MILANO				
Adriatico (GSA 17-18)	n.r.	n.r.	-	-
*VENEZIA				
Adriatico Settentrionale	1,35	3,70	-8,6%	37,0%
*SALERNO				
Tirreno Settentrionale	1,50	3,00	0,0%	50,0%
**CAORLE				
Adriatico Settentrionale	n.r.	n.r.	-	-
**LIVORNO				
Tirreno Settentrionale	n.r.	n.r.	-	-
**CESENATICO				
Adriatico Settentrionale	0,57	1,14	-	-

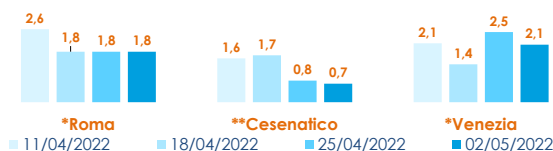
	min.	max.	var. sett. prec.	var. anno prec.
*ROMA				
Adriatico (GSA 17-18) - 71-100 U/KG	2,50	2,50	-30,1%	-41,8%
Adriatico (GSA 17-18) - 50-70 U/KG	n.r.	n.r.	-	-
Tirreno (GSA 9-10-11) - 71-100 U/KG	2,85	3,57	0,0%	-28,6%
Tirreno (GSA 9-10-11) - 50-70 U/KG	5,00	5,35	-	-6,3%
*FIRENZE				
Adriatico (GSA 17-18) - 50-70 U/KG	n.r.	n.r.	-	-
*NAPOLI				
Tirreno (GSA 9-10-11) - 100+ U/KG	n.r.	n.r.	-	-
Tirreno (GSA 9-10-11) - 71-100 U/KG	n.r.	n.r.	-	-
Tirreno (GSA 9-10-11) - 50-70 U/KG	n.r.	n.r.	-	-
*CATANIA				
Adriatico Settentrionale	6,00	8,00	-	33,3%
*MILANO				
Adriatico (GSA 17-18)	3,74	4,72	-6,4%	-
*VENEZIA				
Adriatico Settentrionale	2,80	4,53	-22,5%	0,7%
*SALERNO				
Tirreno Settentrionale	3,25	5,75	0,0%	64,3%
**CIVITANOVA MARCHE				
Adriatico Settentrionale	0,16	3,02	11,0%	-
**CESENATICO				
Adriatico Settentrionale	1,29	1,43	-33,2%	-
**SAN BENEDETTO				
Adriatico Settentrionale	1,10	1,10	-	-
**PESCARA				
Adriatico Settentrionale	0,97	2,43	38,9%	-
**ANCONA				
Adriatico Settentrionale	0,40	1,41	29,4%	-23,4%

ACCIUGHE ENGRAULIS ENCRASICOLUS

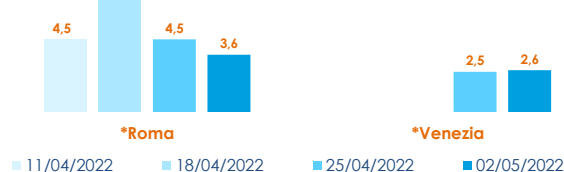
	min.	max.	var. sett. prec.	var. anno prec.
**CAORLE				
Adriatico Settentrionale	n.r.	n.r.	-	-
**GIULIANOVA				
Adriatico Settentrionale	n.r.	n.r.	-	-
**LIVORNO				
Tirreno Settentrionale	n.r.	n.r.	-	-

L'ANDAMENTO DEI PREZZI DELL'ULTIMO MESE...

Sardine - Mediterraneo

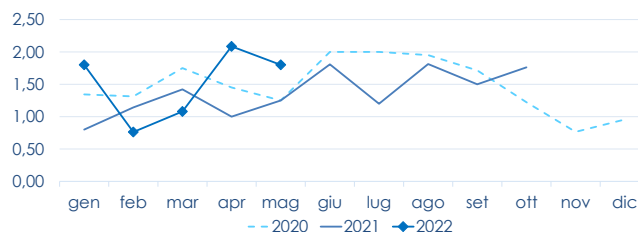


Acciughe - Mediterraneo

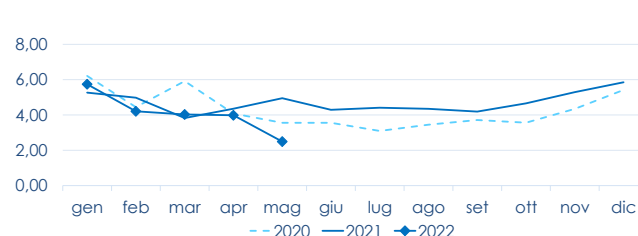


... E DEGLI ULTIMI TRE ANNI

*ROMA - Sardine - Mediterraneo Occidentale



*ROMA - Acciughe - Mediterraneo Occidentale



Fonte: Elaborazione BMTI su dati dei mercati all'ingrosso. I prezzi sono espressi in €/kg, privi di IVA e tara. Si tratta di prezzi all'ingrosso che non sono confrontabili con quelli praticati al consumo. Le variazioni sono calcolate sul prezzo massimo. "n.r." = prezzo non rilevato.

* MERCATI ALLA DISTRIBUZIONE **MERCATI ALL'ORIGINE

SEGUICI OGNI Venerdì SU



@BMTI_IT

#itticoprezzi