



## NEWS DAI MERCATI

Continua la poca disponibilità di prodotto dovuta al fermo pesca che interessa la zona adriatica. Ancora in rialzo i prezzi delle acciughe di origine tirrenica, sia su base settimanale che annuale.

## SARDINE SARDINA PILCHARDUS

## ACCIUGHE ENGRAULIS ENCRASICOLUS

### I PREZZI DELLA SETTIMANA

	min.	max.	var. sett. prec.	var. anno prec.
<b>ROMA</b>				
Tirreno (GSA 9-10-11)	1,50	1,50	▼ -14,3%	▼ -25,0%
<b>FIRENZE</b>				
Adriatico (GSA 17-18)	n.r.	n.r.	-	-
<b>NAPOLI</b>				
Tirreno (GSA 9-10-11)	n.r.	n.r.	-	-
<b>CHIOGGIA</b>				
Adriatico Settentrionale	0,57	2,00	-	-
<b>MILANO</b>				
Adriatico (GSA 17-18)	n.r.	n.r.	-	-
<b>CATANIA</b>				
Adriatico Settentrionale	3,00	5,00	-	-
<b>VENEZIA</b>				
Adriatico Settentrionale	1,80	3,40	▬ 0,0%	-
<b>LIVORNO</b>				
Tirreno Settentrionale	n.r.	n.r.	-	-

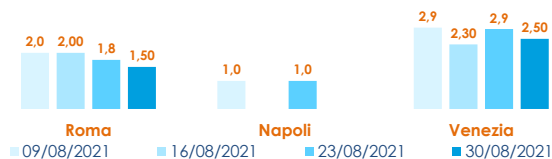
	min.	max.	var. sett. prec.	var. anno prec.
<b>ROMA</b>				
Adriatico (GSA 17-18) - 100+ U/KG	n.r.	n.r.	-	-
Adriatico (GSA 17-18) - 71-100 U/KG	n.r.	n.r.	-	-
Adriatico (GSA 17-18) - 50-70 U/KG	n.r.	n.r.	-	-
Tirreno (GSA 9-10-11) - 100+ U/KG	4,28	5,00	▲ 75,4%	▲ 66,7%
Tirreno (GSA 9-10-11) - 71-100 U/KG	5,36	5,36	▲ 7,2%	▲ 78,5%
Tirreno (GSA 9-10-11) - 50-70 U/KG	n.r.	n.r.	-	-
Golfo di Biscaglia - 50-70 U/KG	n.r.	n.r.	-	-
<b>FIRENZE</b>				
Adriatico (GSA 17-18) - 50-70 U/KG	n.r.	n.r.	-	-
<b>NAPOLI</b>				
Tirreno (GSA 9-10-11) - 100+ U/KG	n.r.	n.r.	-	-
Tirreno (GSA 9-10-11) - 71-100 U/KG	n.r.	n.r.	-	-
Tirreno (GSA 9-10-11) - 50-70 U/KG	n.r.	n.r.	-	-
<b>CHIOGGIA</b>				
Croazia - 100+ U/KG	2,67	2,67	-	-
Croazia - 50-70 U/KG	4,00	4,00	-	-
Adriatico Settentrionale - 100+ U/KG	1,43	3,00	-	-
Adriatico Settentrionale - 50-70 U/KG	3,33	4,20	-	-
<b>GIULIANOVA</b>				
Adriatico Settentrionale	n.r.	n.r.	-	-
<b>LIVORNO</b>				
Tirreno Settentrionale	n.r.	n.r.	-	-
<b>MILANO</b>				
Adriatico (GSA 17-18)	3,14	4,10	-	▼ -22,6%
<b>VENEZIA</b>				
Adriatico Settentrionale	2,77	5,07	▼ -24,4%	-
<b>CAORLE</b>				
Adriatico Settentrionale	n.r.	n.r.	-	-

## ACCIUGHE ENGRAULIS ENCRASICOLUS

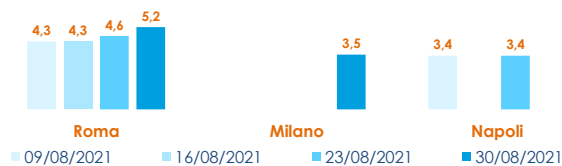
	min.	max.	var. sett. prec.	var. anno prec.
<b>CATANIA</b>				
Adriatico Settentrionale	6,00	7,33	-	-
<b>SAN BENEDETTO</b>				
Adriatico Settentrionale	n.r.	n.r.	-	-
<b>PESCARA</b>				
Adriatico Settentrionale	n.r.	n.r.	-	-
<b>ANCONA</b>				
Adriatico Settentrionale	n.r.	n.r.	-	-

### L'ANDAMENTO DEI PREZZI DELL'ULTIMO MESE...

Sardine - Mediterraneo

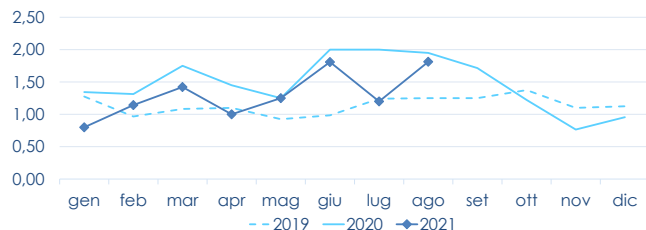


Acciughe - Mediterraneo

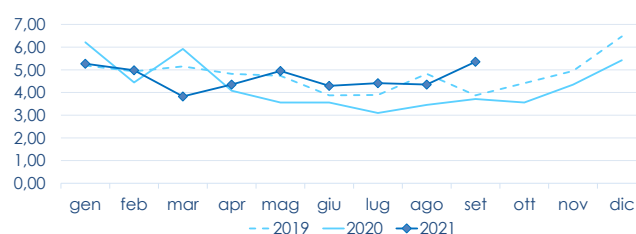


### ... E DEGLI ULTIMI TRE ANNI

ROMA - Mediterraneo Occidentale



ROMA - Mediterraneo Occidentale



Fonte: Elaborazione BMTI su dati dei mercati all'ingrosso. I prezzi sono espressi in €/kg. Le variazioni sono calcolate sul prezzo massimo. "n.r." = prezzo non rilevato.

SEGUICI OGNI VENERDÌ SU



@BMTI\_IT

#itticoprezzi