



Si registrano ribassi nei prezzi di sgombri, suri. Tuttavia, rimane positivo il confronto con lo scorso anno.

SGOMBRI SCOMBER SCOMBRUS

LANZARDI SCOMBER COLIAS

I PREZZI DELLA SETTIMANA

	min.	max.	var. sett. prec.	var. anno prec.
ROMA				
Tirreno Centrale	2,00	2,00	-	▼ -54,5%
Golfo di Biscaglia	4,00	5,00	▬ 0,0%	▲ 11,1%
CATANIA				
Tirreno (GSA 9-10-11)	n.r.	n.r.	-	-
Adriatico (GSA 17-18)	n.r.	n.r.	-	-
NAPOLI				
Golfo di Biscaglia	4,00	6,00	▬ 0,0%	-
Tirreno (GSA 9-10-11)	7,00	9,00	▬ 0,0%	-
CHIOGGIA				
Adriatico Settentrionale - Piccolo	n.r.	n.r.	-	-
Adriatico Settentrionale - Grande	n.r.	n.r.	-	-
Golfo di Biscaglia	n.r.	n.r.	-	-
SALERNO				
Tirreno Meridionale	n.r.	n.r.	-	-
Golfo di Biscaglia	n.r.	n.r.	-	-
ANCONA				
Adriatico Settentrionale	n.r.	n.r.	-	-
GIULIANOVA				
Adriatico Settentrionale	2,60	2,60	▼ -50,3%	▼ -65,1%
LIVORNO				
Adriatico Settentrionale	n.r.	n.r.	-	-
PESCARA				
Adriatico Settentrionale	1,22	8,90	-	-
SAN BENEDETTO				
Adriatico Settentrionale	n.r.	n.r.	-	-
FIRENZE				
Adriatico Settentrionale	4,00	5,00	-	-

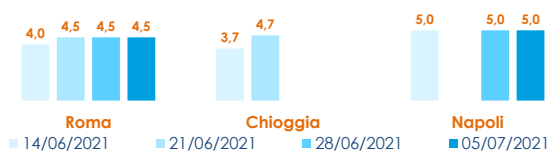
	min.	max.	var. sett. prec.	var. anno prec.
ROMA				
Tirreno (GSA 9-10-11)	n.r.	n.r.	-	-
CHIOGGIA				
Adriatico Settentrionale	n.r.	n.r.	-	-
SALERNO				
Tirreno (GSA 9-10-11)	n.r.	n.r.	-	-
ANCONA				
Adriatico Settentrionale	n.r.	n.r.	-	-
LIVORNO				
Tirreno meridionale	n.r.	n.r.	-	-
PESCARA				
Adriatico Settentrionale	1,50	5,82	▼ -7,9%	▲ 19,3%
SAN BENEDETTO				
Adriatico Settentrionale	1,95	3,30	▼ -1,5%	▲ 13,8%

SURI

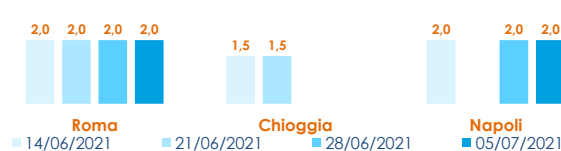
	min.	max.	var. sett. prec.	var. anno prec.
ROMA				
Tirreno (GSA 9-10-11)	2,00	2,00	▬ 0,0%	▲ 33,3%
Adriatico (GSA 17-18)	1,00	2,00	▬ 0,0%	▲ 33,3%
NAPOLI				
Tirreno (GSA 9-10-11)	2,00	2,00	▬ 0,0%	-
CHIOGGIA				
Adriatico Settentrionale	n.r.	n.r.	-	-
SALERNO				
Tirreno Meridionale	n.r.	n.r.	-	-
GIULIANOVA				
Adriatico Settentrionale	1,47	2,93	▼ -23,9%	▲ 17,2%
SAN BENEDETTO				
Adriatico Settentrionale	0,15	2,10	▲ 10,5%	▼ -46,2%

L'ANDAMENTO DEI PREZZI DELL'ULTIMO MESE...

Sgombro - Atlantico Nord-Orientale

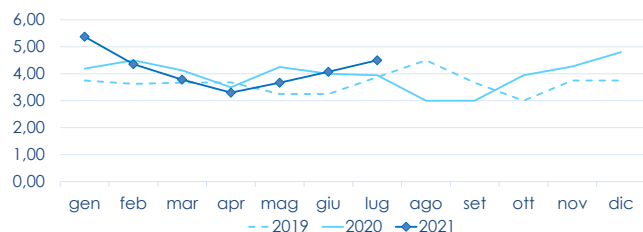


Suro o Sugarello - Mediterraneo

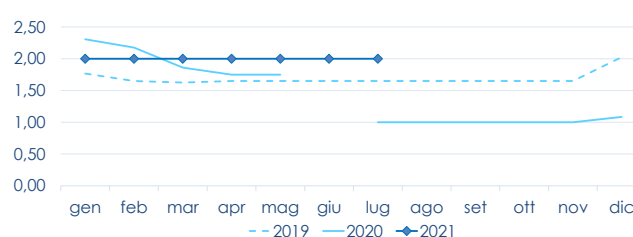


... E DEGLI ULTIMI TRE ANNI

ROMA - Atlantico Nord-Orientale



ROMA - Suro - Mediterraneo Occidentale



Fonte: Elaborazione BMTI su dati dei mercati all'ingrosso. I prezzi sono espressi in €/kg. Le variazioni sono calcolate sul prezzo massimo. "n.r." = prezzo non rilevato.

SEGUICI OGNI VENERDÌ SU

@BMTI_IT

#itticoprezzi