



NEWS DAI MERCATI

Si inverte il trend per i prezzi degli sgombri, che si presentano generalmente in calo. Tra i lanzardi, aumenti per l'origine adriatica e stabilità per quella tirrenica. Stabili anche i suri, che rimangono su livelli inferiori rispetto al 2020.

SGOMBRI SCOMBER SCOMBRUS

LANZARDI SCOMBER COLIAS

I PREZZI DELLA SETTIMANA

	min.	max.	var. sett. prec.	var. anno prec.
ROMA				
Tirreno Centrale	n.r.	n.r.	-	-
Golfo di Biscaglia	2,50	4,00	▼ -17,5%	▬ 0,0%
CATANIA				
Tirreno (GSA 9-10-11)	5,00	6,00	▬ 0,0%	-
Adriatico (GSA 17-18)	n.r.	n.r.	-	-
NAPOLI				
Golfo di Biscaglia	n.r.	n.r.	-	-
Tirreno (GSA 9-10-11)	n.r.	n.r.	-	-
CHIOGGIA				
Adriatico Settentrionale - Piccolo	3,00	5,00	▬ 0,0%	-
Adriatico Settentrionale - Grande	n.r.	n.r.	-	-
Golfo di Biscaglia	2,30	3,50	▼ -27,1%	▼ -7,9%
SALERNO				
Tirreno Meridionale	3,00	6,00	▬ 0,0%	-
Golfo di Biscaglia	n.r.	n.r.	-	-
ANCONA				
Adriatico Settentrionale	n.r.	n.r.	-	-
GIULIANOVA				
Adriatico Settentrionale	8,90	9,88	▲ 12,3%	-
LIVORNO				
Adriatico Settentrionale	3,30	4,00	▼ -27,3%	-
PESCARA				
Adriatico Settentrionale	n.r.	n.r.	-	-
SAN BENEDETTO				
Adriatico Settentrionale	n.r.	n.r.	-	-

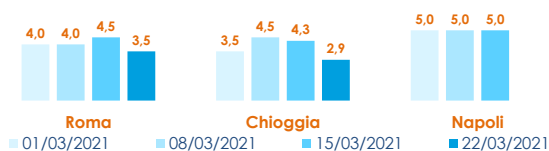
	min.	max.	var. sett. prec.	var. anno prec.
ROMA				
Tirreno (GSA 9-10-11)	2,00	3,00	▬ 0,0%	▼ -40,0%
CHIOGGIA				
Adriatico Settentrionale	n.r.	n.r.	-	-
SALERNO				
Tirreno (GSA 9-10-11)	2,00	3,00	▬ 0,0%	-
ANCONA				
Adriatico Settentrionale	n.r.	n.r.	-	-
LIVORNO				
Tirreno meridionale	n.r.	n.r.	-	-
PESCARA				
Adriatico Settentrionale	4,82	9,93	▲ 20,7%	-
SAN BENEDETTO				
Adriatico Settentrionale	n.r.	n.r.	-	-

SURI

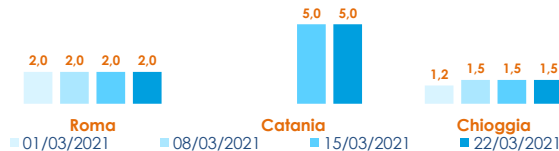
	min.	max.	var. sett. prec.	var. anno prec.
ROMA				
Tirreno (GSA 9-10-11)	2,00	2,00	▬ 0,0%	▼ -20,0%
Adriatico (GSA 17-18)	1,50	2,00	▬ 0,0%	-
NAPOLI				
Tirreno (GSA 9-10-11)	n.r.	n.r.	-	-
CHIOGGIA				
Adriatico Settentrionale	1,00	2,00	▬ 0,0%	-
SALERNO				
Tirreno Meridionale	1,00	2,50	▬ 0,0%	-
GIULIANOVA				
Adriatico Settentrionale	1,05	2,45	▬ 0,0%	-
SAN BENEDETTO				
Adriatico Settentrionale	2,25	3,00	-	-

L'ANDAMENTO DEI PREZZI DELL'ULTIMO MESE...

Sgombro - Atlantico Nord-Orientale

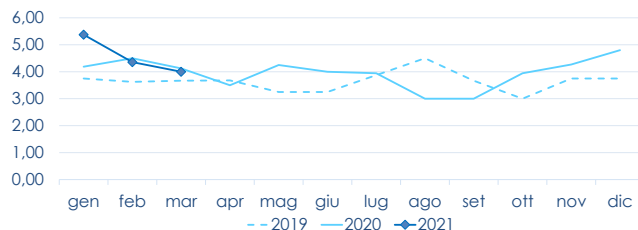


Suro o Sugarello - Mediterraneo

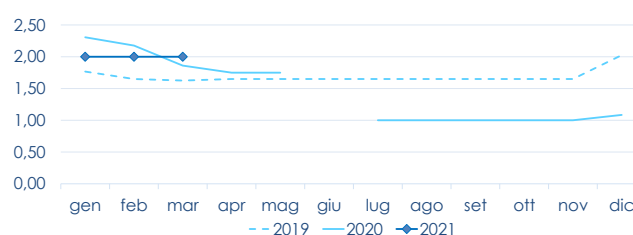


... E DEGLI ULTIMI TRE ANNI

ROMA - Atlantico Nord-Orientale



ROMA - Suro - Mediterraneo Occidentale



Fonte: Elaborazione BMTI su dati dei mercati all'ingrosso. I prezzi sono espressi in €/kg. Le variazioni sono calcolate sul prezzo massimo. "n.r." = prezzo non rilevato.

SEGUICI OGNI VENERDÌ SU

@BMTI_IT

#itticoprezzi