


NEWS DAI MERCATI

Scarsa disponibilità di prodotto nei mercati nazionali, con prezzi stabili rispetto alla scorsa settimana. Su base annua, sgombri e suri si attestano su livelli di prezzo inferiori rispetto al 2020.

SGOMBRI
SCOMBER SCOMBRUS

LANZARDI
SCOMBER COLIAS

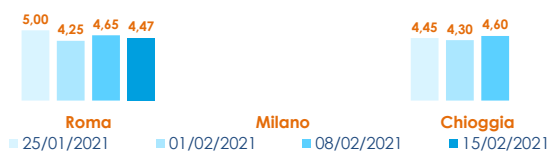
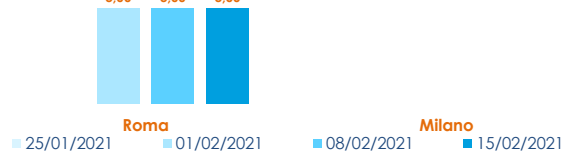
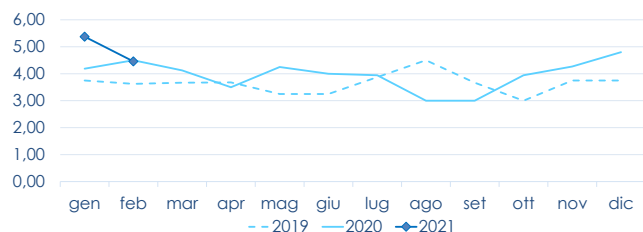
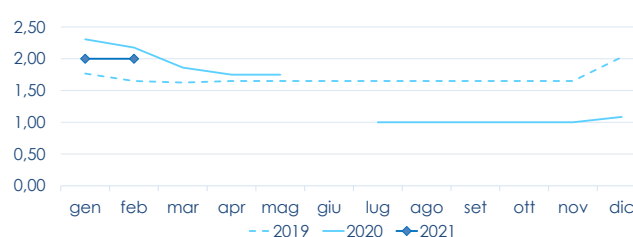
I PREZZI DELLA SETTIMANA

	min.	max.	var. sett. prec.	var. anno prec.
ROMA				
Tirreno Centrale	2,50	4,00	0,0%	-50,0%
Golfo di Biscaglia	3,97	4,67	-6,7%	-6,7%
MILANO				
Adriatico (GSA 17-18)	n.r.	n.r.	-	-
Golfo di Biscaglia	n.r.	n.r.	-	-
NAPOLI				
Golfo di Biscaglia	n.r.	n.r.	-	-
Tirreno (GSA 9-10-11)	n.r.	n.r.	-	-
CHIOGGIA				
Adriatico Settentrionale - Piccolo	n.r.	n.r.	-	-
Adriatico Settentrionale - Grande	n.r.	n.r.	-	-
Golfo di Biscaglia	n.r.	n.r.	-	-
SALERNO				
Tirreno Meridionale	3,00	5,00	0,0%	-
Golfo di Biscaglia	n.r.	n.r.	-	-
ANCONA				
Adriatico Settentrionale	10,34	12,31	0,4%	39,3%
GIULIANOVA				
Adriatico Settentrionale	n.r.	n.r.	-	-
LIVORNO				
Adriatico Settentrionale	n.r.	n.r.	-	-
PESCARA				
Adriatico Settentrionale	n.r.	n.r.	-	-
SAN BENEDETTO				
Adriatico Settentrionale	n.r.	n.r.	-	-

	min.	max.	var. sett. prec.	var. anno prec.
ROMA				
Tirreno (GSA 9-10-11)	n.r.	n.r.	-	-
MILANO				
Tirreno (GSA 9-10-11)	n.r.	n.r.	-	-
CHIOGGIA				
Adriatico Settentrionale	n.r.	n.r.	-	-
SALERNO				
Tirreno (GSA 9-10-11)	2,00	3,00	0,0%	-
ANCONA				
Adriatico Settentrionale	n.r.	n.r.	-	-
LIVORNO				
Tirreno meridionale	n.r.	n.r.	-	-
PESCARA				
Adriatico Settentrionale	n.r.	n.r.	-	-
SAN BENEDETTO				
Adriatico Settentrionale	n.r.	n.r.	-	-

SURI

	min.	max.	var. sett. prec.	var. anno prec.
ROMA				
Tirreno (GSA 9-10-11)	2,00	2,00	0,0%	-20,0%
Adriatico (GSA 17-18)	1,50	2,00	0,0%	-
NAPOLI				
Tirreno (GSA 9-10-11)	n.r.	n.r.	-	-
CHIOGGIA				
Adriatico Settentrionale	n.r.	n.r.	-	-
SALERNO				
Tirreno Meridionale	0,50	1,50	0,0%	-
GIULIANOVA				
Adriatico Settentrionale	n.r.	n.r.	-	-
SAN BENEDETTO				
Adriatico Settentrionale	n.r.	n.r.	-	-

L'ANDAMENTO DEI PREZZI DELL'ULTIMO MESE...
Atlantico Nord-Orientale

Suro o Sugarello - Mediterraneo

... E DEGLI ULTIMI TRE ANNI
ROMA - Atlantico Nord-Orientale

ROMA - Suro - Mediterraneo Occidentale


Fonte: Elaborazione BMTI su dati dei mercati all'ingrosso. I prezzi sono espressi in €/kg. Le variazioni sono calcolate sul prezzo massimo. "n.r." = prezzo non rilevato.

SEGUICI OGNI VENERDÌ SU

@BMTI_IT
#itticoprezzi