



Si riscontrano rialzi generalizzati nei prezzi di sgombri, lanzardi e suri, sia rispetto alla scorsa settimana che rispetto al 2020.

SGOMBRI SCOMBER SCOMBRUS

LANZARDI SCOMBER COLIAS

I PREZZI DELLA SETTIMANA

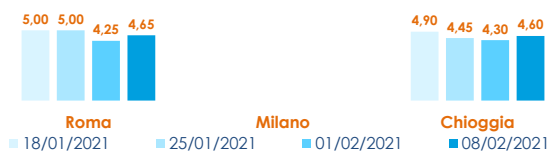
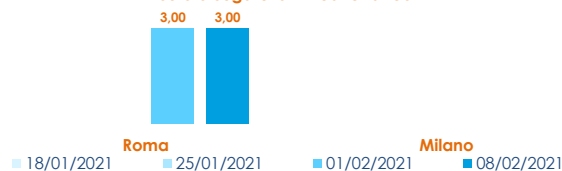
	min.	max.	var. sett. prec.	var. anno prec.
ROMA				
Tirreno Centrale	2,50	4,00	0,0%	-50,0%
Golfo di Biscaglia	4,25	5,00	5,3%	0,0%
MILANO				
Adriatico (GSA 17-18)	n.r.	n.r.	-	-
Golfo di Biscaglia	n.r.	n.r.	-	-
NAPOLI				
Golfo di Biscaglia	n.r.	n.r.	-	-
Tirreno (GSA 9-10-11)	n.r.	n.r.	-	-
CHIOGGIA				
Adriatico Settentrionale - Piccolo	n.r.	n.r.	-	-
Adriatico Settentrionale - Grande	n.r.	n.r.	-	-
Golfo di Biscaglia	4,20	5,00	0,0%	31,6%
SALERNO				
Tirreno Meridionale	3,00	5,00	0,0%	-
Golfo di Biscaglia	n.r.	n.r.	-	-
ANCONA				
Adriatico Settentrionale	9,90	12,26	-0,8%	17,1%
GIULIANOVA				
Adriatico Settentrionale	8,33	8,33	8,9%	1,2%
LIVORNO				
Adriatico Settentrionale	n.r.	n.r.	-	-
PESCARA				
Adriatico Settentrionale	n.r.	n.r.	-	-
SAN BENEDETTO				
Adriatico Settentrionale	7,60	9,47	5,2%	-

	min.	max.	var. sett. prec.	var. anno prec.
ROMA				
Tirreno (GSA 9-10-11)	n.r.	n.r.	-	-
MILANO				
Tirreno (GSA 9-10-11)	n.r.	n.r.	-	-
CHIOGGIA				
Adriatico Settentrionale	n.r.	n.r.	-	-
SALERNO				
Tirreno (GSA 9-10-11)	2,00	3,00	0,0%	-
ANCONA				
Adriatico Settentrionale	n.r.	n.r.	-	-
LIVORNO				
Tirreno meridionale	n.r.	n.r.	-	-
PESCARA				
Adriatico Settentrionale	9,45	9,45	73,4%	34,5%
SAN BENEDETTO				
Adriatico Settentrionale	1,80	1,90	-	-

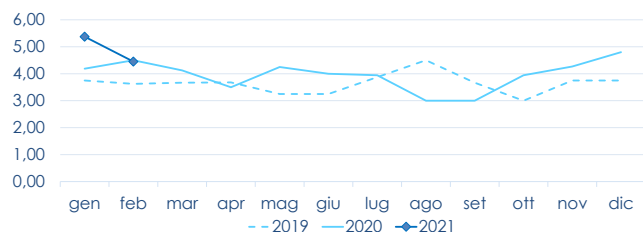
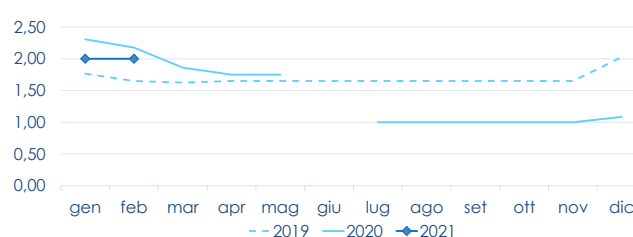
SURI

	min.	max.	var. sett. prec.	var. anno prec.
ROMA				
Tirreno (GSA 9-10-11)	2,00	2,00	0,0%	-20,0%
Adriatico (GSA 17-18)	1,50	2,00	0,0%	-
NAPOLI				
Tirreno (GSA 9-10-11)	n.r.	n.r.	-	-
CHIOGGIA				
Adriatico Settentrionale	1,00	2,00	0,0%	33,3%
SALERNO				
Tirreno Meridionale	0,50	1,50	0,0%	-
GIULIANOVA				
Adriatico Settentrionale	2,05	3,45	23,2%	36,0%
SAN BENEDETTO				
Adriatico Settentrionale	3,00	4,40	60,0%	-

L'ANDAMENTO DEI PREZZI DELL'ULTIMO MESE...

Atlantico Nord-Orientale

Suro o Sugarello - Mediterraneo


... E DEGLI ULTIMI TRE ANNI

ROMA - Atlantico Nord-Orientale

ROMA - Suro - Mediterraneo Occidentale


Fonte: Elaborazione BMTI su dati dei mercati all'ingrosso. I prezzi sono espressi in €/kg. Le variazioni sono calcolate sul prezzo massimo. "n.r." = prezzo non rilevato.

SEGUICI OGNI VENERDÌ SU

@BMTI_IT

#itticoprezzi